

# MONTAGEANVISNING – MARKSYSTEM

## SUNPARK ROT



### REKOMMENDATIONER

Monteras 2 rader stående per bord (**Max 30 meter**).

Varje stolpe förankras med 4st. Rotrör 20mm x 995mm.

Se över din anläggning årligen, gärna på våren efter att snön smält och efter stormar.

#### Rekommenderade verktyg

Borr 20 mm x 800 mm

Verktygsskaft TE-FY-SS 300

Jordspettshuvud TE-Y/S RH 25mm



### 1. STATIV



**A.** Ställ ut stativ. Se separat ritning. börja och avsluta bordet med diagonalstag.



**B.** Skruva fast stag med 4st korta farmaskruv enligt bild.



**C.** Montera skenrad för stabilitet av systemet. **Profilförbindare ska förskjutas, får EJ placeras under samma solcellspanel.**



**D.** För i sexkantskruv i skena.



**E.** Fäst skena med M10 flänsmutter.  
**Åtdragningsmoment 20–25 Nm**



**F.** Fäst profilförbindare med totalt 4st. M10 skruv. Skruva fast profilförbindare med flänsmutter.

## 2. ROTRÖR



**A** Förborrning innan Rotrör hamras ner. Kan underlätta vid steniga markförhållanden.



**B.** Hamra ner hela Rotröret i marken. 4st rör per stolpe. Minst 3 av 4 skall vara fullt nerdrivna i mark.



**C.** Montera resterande skenor.

## 3. ÄNDKLÄMMA



**A.** Placera solcellspanelen på skenor.



**B.** Skena behöver sticka ut minst 40 mm.



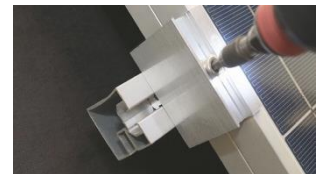
**C.** Vrid i spärmutter i oräfflat spår.



**D.** Lång insexskruv i ändklämma.



**E.** Gänga i ändklämma och insexskruv för hand, för att undvika korsgängning.



**F.** Skjut intill ändklämma mot solcellspanel och drag åt.  
**Åtdragningsmoment 12 Nm**

## 4. MITTKLÄMMA



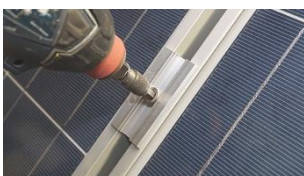
**A.** Ta fram mittklämma, insexskruv och spärmutter. Mittklämman kommer i lösa delar.



**B.** Vrid i spärmutter i oräfflat spår.



**C.** Gänga i mittklämma och insexskruv för hand, för att undvika korsgängning.



**D.** Skjut intill nästkommande solcellspanel och drag åt.  
**Åtdragningsmoment 12 Nm**



**E.** Montera kabelclips för hand, i skåra på skena.



**F.** Bild visar färdigt montage för en rad med 5 st solcellspaneler.