

MONTAGEANVISNING PLÅTTAK STOCKSKRUV M10/M12

STÅENDE/ LIGGANDE LAYOUT

REKOMMENDATIONER

Montera **max 18 paneler** per rad. Vid behov av fler paneler på samma rad, lämna då ett mellanrum på ca 300 mm innan ny uppsättning av paneler.

Stockskruv M10x200 mm är standard. Finns även M10x160, 250, 300.

Stockskruv skall fästas i minst 45x70 mm träregel

Stockskruv M12x200mm är standard. Finns även M12x300, 400

Takstol Min 45x120

- Använd samtliga medföljande infästningspunkter vid montering av underkonstruktion. Detta för att säkerställa hållfasthet enligt lasttabell.
- Solcellspaneler och underkonstruktion får EJ sticka ut utanför tak. Vi rekommenderar ett avstånd på 300–500 mm innanför tak.
- Placering av solcellspaneler rekommenderar vi i ovkant av tak. Detta för att undvika snö- och skräpfickor.
- Vid montage av två eller fler rader solcellspaneler rekommenderar vi att EJ skapa för stort avstånd mellan rader. Detta för att undvika snö- och skräpfickor.
- Vid större mängder snö rekommenderar vi att skotta bort snön från taket och försiktigt borsta bort snö från solcellsmodulerna. Detta för taket och panelernas hållbarhet.
- Var försiktig och tänk på taksäkerheten! Använd alltid säkerhetsutrustning för att undvika fallolyckor.
- Se över din anläggning årligen, gärna på våren efter att snön smält och efter stormar.

INLEDNING

I följande exempel monterar vi paneler enligt stående layout.

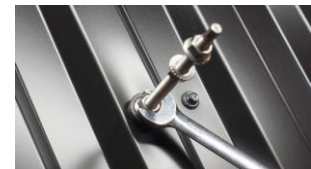
1. STOCKSKRUV



A. Bestäm placering och förborra hål till stockskruv. Använd storlek 5–6 mm på borrh.



B. Tag fram stockskruv och skruva i tills endast M-gänga är synlig.



C. Drag åt gummitätning mot takplåt.

2. FÄSTE



A. Tag fram montagefäste.



B. Placera fäste över stockskruv och justera till önskad höjd och position.



C. Drag åt montagefäste. **Åtdragningsmoment 20–25 Nm**

3. SKENA



A. Placera skena med räfflat spår mot montagefäste.



B. Överhäng på skena får EJ vara mer än 250 mm.



C. Drag åt skena med M8 insexskruv Kort **Åtdragningsmoment 12 Nm**

4. SKENA – SKARV

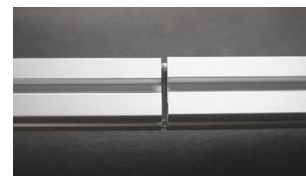
Vid eventuell skarvning av skena, skall skarvar förskjutas och får EJ placeras under samma solcellspanel.



A. För i profilförbindare i skena.



B. För ihop skenor med profilförbindare inuti.



C. Profilförbindarens bula skapar med fördel en liten glipa, som tillåter termisk utvidgning.

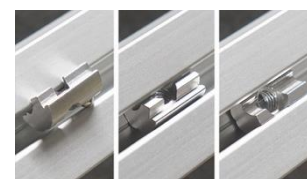
5. ÄNDKLÄMMA



A. Placera solcellspanelen på skenor.



B. Skena behöver sticka ut minst 40 mm.



C. Vrid i spärmutter i oräfflat spår.



D. För i lång M8 insexskruv i ändklämma.



E. Gänga i ändklämma och insexskruv för hand, för att undvika korsgängning.



F. Skjut intill ändklämma mot solcellspanel och drag åt.
Åtdragningsmoment 12 Nm

6. MITTKLÄMMA



A. Tag fram mittklämma, se till att insexskruv EJ är för långt gängad. Se avsnitt **OBSERVERA** för mer info



B. Placera mittklämmans clips i skena och tryck i för hand.



C. Du skall EJ slå eller använda våld för att montera mittklämma. Se avsnitt **OBSERVERA** för mer info



D. Skjut intill mittklämma mot solcellspanel.



E. Skjut intill nästkommande solcellspanel och drag åt.
Åtdragningsmoment 12 Nm



F. Avsluta panelrad med ändklämmor.

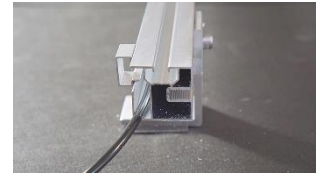
8. CLIPS KABELKANAL



A. Montera kabelclips för hand, i skåra på skena.



B. Montera kabelclips på var sida om kontakt. Därefter ca 50 cm mellan varje clips.



C. Se till att kabel EJ ligger mot vassa kanter.

9. TILLVAL – FÄSTE OPTIMERARE



A. Skruva ihop skruv, bricka och låsmutter.



B. Placera skruvsats i spår på skena.

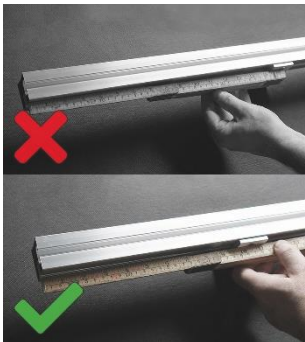


C. Skjut intill optimerare i skruvsats och drag åt. Åtdragningsmoment 12 Nm

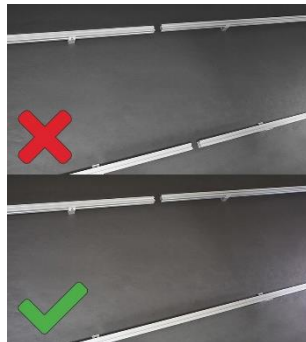
SAMMANFATTNING

I de fall du har två eller fler rader solcellspaneler, upprepa samtliga steg för varje rad. Vi uppmanar er att åter igen läsa genom **rekommendationer** i början av dokumentet. Nedan följer några saker du **EJ** skall göra. Var god läs detta.

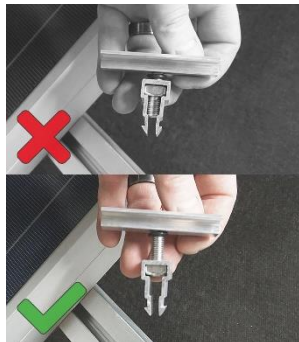
OBSERVERA



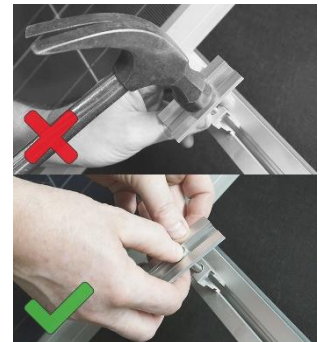
Överhäng på skena får EJ vara mer än 250 mm.



Skarvar på skenor skall förskjutas och får EJ placeras under samma solcellspanel.

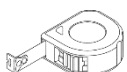


Insexskruv på mittklämma får EJ vara för långt gängad genom clips.

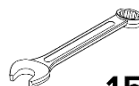


Använd EJ våld för att montera mittklämma.

VERKTYG SOM BEHÖVS



7 mm



15 mm



6 mm