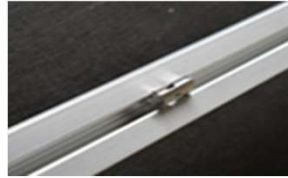


## MONTAGEANVISNING – VÄXELRIKTARSTÄLL

Stativet är helt i aluminium och för montage på papptak. Obehandlad korrosivitetsklass C3.  
Naturanodiserad aluminium för system närmare än 5 km till kust korrosivitetsklass C5.

Växelriktarstället monteras med 4 st infästningsplattor. Plattorna fästs mekaniskt mot underlaget och bränns därefter in för att säkerställa korrekt infästning och korrosionsskydd.



### 1. Montera spårmuttern

- Placera spårmuttern 140611-A i stativets spår.

- Vinkla in muttern tills den låser ordentligt i spåret.

### 2. Fäst förbindningsvinkeln

- Använd förbindningsvinkel 130261.

- Fäst vinkeln i stativet med insexskruv M8x20 (140114-A).

- Placera skenan så att det räfflade spåret ligger an mot vinkeln.

- Fäst skenan i förbindningsvinkeln med ytterligare 140114-A.

**Åtdragningsmoment:** Samtliga M8-skrivar ska dras till 12 Nm.

### 3. Montering av växelriktarfäste

- 5 st M8x14 (140111-A)
- 5 st spårmuttern 140611-A
- 5 st bricka M8 (140721-A)

Montera växelriktarfästet i skenan genom att först sätta i spårmuttrarna, placera fästet och dra fast med skruv och bricka.

### 4. Montering av diagonalstag

- Fäst diagonalstaget med 2 st farmaskruv 140521-A.

### 5. Montering av tak

- Fäst taket med 10 st farmaskruv 140521-A jämnt fördelade runt om.

