

MONTAGEANVISNING – FALSAT PLÅTTAK

INLEDNING

Följ stegen nedan för montage av en rad solcellspaneler.

TIPS OCH REKOMMENDATIONER

- Solcellspaneler och underkonstruktion får EJ sticka ut utanför tak. Vi rekommenderar ett avstånd på 300–500 mm innanför tak.
- Placering av solcellspaneler rekommenderar vi i ovankant av tak. Detta för att undvika snö- och skräpfickor.
- Vid montage av två eller fler rader solcellspaneler rekommenderar vi att EJ skapa för stort avstånd mellan rader. Detta för att undvika snö- och skräpfickor.
- Var försiktig och tänk på taksäkerheten!

1. FALSKLÄMMA



A. Notera falsomslag på takplåt.



B. Placera falsklämma 120143 alt. 120142 på korrekt håll över fals.



C. Flytta klämma till önskad position på fals och drag åt M8. Åtdragningsmoment 8-10 Nm

2. SKENA



A. Tag fram skena 110111/110116 och för i sexkantskruv 140232.



B. Överhäng på skena får EJ vara mer än 250 mm.



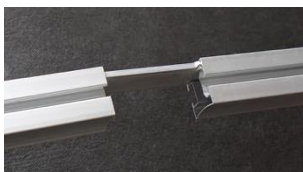
C. Drag åt skena med M10 flänsmutter 140622. Åtdragningsmoment 25-27 Nm

3. SKENA – SKARV

Vid eventuell skarvning av skena, skall skarvar förskjutas och får EJ placeras under samma solcellspanel.



A. För i profilmförbindare 130212 i skena.



B. För ihop skenor med profilmförbindare inuti.



C. Profilmförbindarens bula skapar en liten glipa.

INFORMATION

- Nästkommande instruktioner är hämtade från installation på papptak. Montage är detsamma för falsat plåttak.
- Montage av klämmor är utförda på skena 110112. Montage är detsamma oavsett skena.

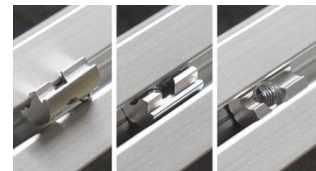
4. ÄNDKLÄMMA



A. Placera solcellspanelen på skenor.



B. Skena behöver sticka ut minst 40 mm.



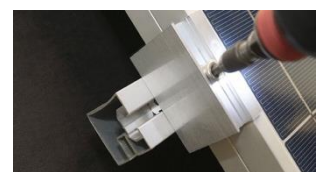
C. Vrid i spärmutter 140611.



D. För in sexskruv i ändklämma.



E. Gänga i ändklämma och insexskruv för hand, för att undvika korsgängning.



F. Skjut intill ändklämma mot solcellspanel och drag åt. Åtdragningsmoment 8-10 Nm

5. MITTKLÄMMA



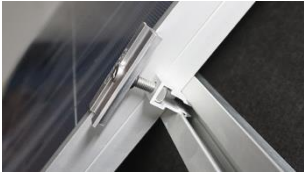
A. Tag fram mittklämma, se till att insexskruv EJ är för långt gängad.



B. Placera mittklämmans clips i skena och tryck i för hand.



C. Du skall EJ slå eller använda våld för att montera mittklämma.



D. Skjut intill mittklämma mot solcellspanel.



E. Skjut intill nästkommande solcellspanel och drag åt.
Åtdragningsmoment 8–10 Nm



F. Avsluta panelrad med ändklämmor.

Bild F ovan visar ett färdigt montage för en rad med 3 st solcellspaneler.

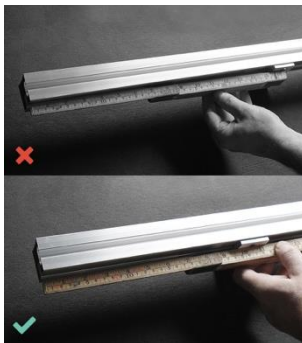
SAMMANFATTNING

I de fall du har två eller fler rader solcellspaneler, upprepa samtliga steg för varje rad. Skapa EJ för stort avstånd mellan rader, detta för att undvika snö- och skräpfickor.

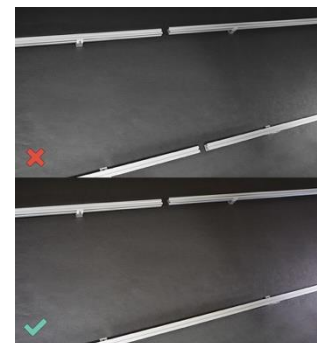
OBSERVERA



1B. Falsklämma skall placeras på KORREKT håll på fals.



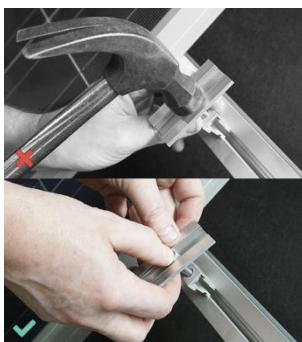
2B. Överhäng på skena får EJ vara mer än 250 mm.



3. Skarvar på skenor skall förskjutas och får EJ placeras under samma solcellspanel.



5A. Insexskruv på mittklämma får EJ vara för långt gängad genom clips.



5C. Använd EJ våld för att montera mittklämma.