

MONTAGEANVISNING STOCKSKRUV

Följ stegen nedan för montage av en rad solcellspaneler. I följande exempel monterar vi paneler enligt stående layout. För liggande layout behöver du rotera instruktioner 90° åt valfritt håll. Alla våra montageanvisningar kan du också hämta för utskrift här.

TIPS OCH REKOMMENDATIONER

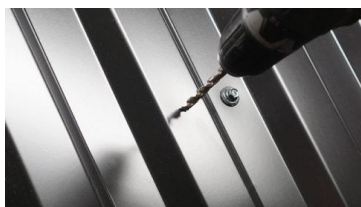
Solcellspaneler och underkonstruktion får EJ sticka ut utanför tak. Vi rekommenderar ett avstånd på 300-500 mm innanför tak.

Placering av solcellspaneler rekommenderar vi i ovankant av tak. Detta för att undvika snö- och skräpfickor. Vid montage av två eller fler rader solcellspaneler rekommenderar vi att EJ skapa för stort avstånd mellan rader. Detta för att undvika snö- och skräpfickor.

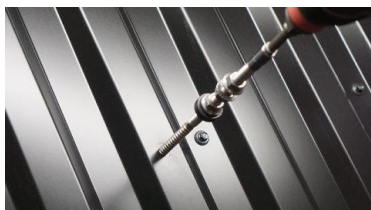
Vid användning av snörasskydd rekommenderar vi att lämna cirka 800 mm fritt i nederkant av tak. Var försiktig och tänk på taksäkerheten!

1. STOCKSKRUV

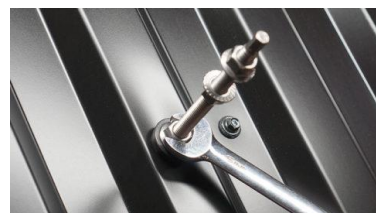
Stockskruv skall fästas i minst 45×45 mm träregel och på ett cc-mått om max 1000 mm horisontellt, beroende på antal solcellspaneler. Skruva med fördel stockskruven genom takplåtens profiltopp.



Bestäm placering och förborra hål till stockskruv. Använd storlek 5-6 mm på borr.



Tag fram stockskruv och skruva i tills endast M-gänga är synlig.



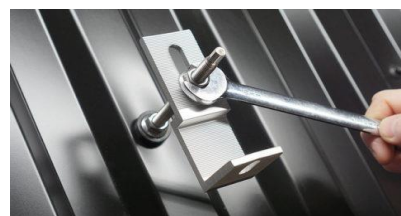
Drag åt gummitätning mot takplåt.



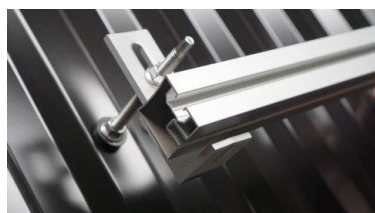
Tag fram montagefäste 120415.



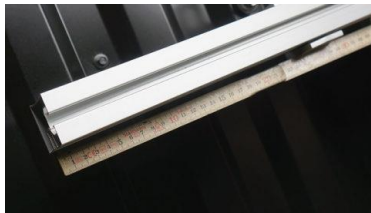
Placera fäste över stockskruv och justera till önskad höjd och position.



Drag åt montagefäste.



Placera skena 110112-110117 med räfflat spår mot montagefäste.



Överhäng på skena får EJ vara mer än 250 mm.



Drag åt skena med M8 insexskruv 140114. Rek åtdragningsmoment 8-10 Nm



För i insexskruv i ändklämma



Gänga i ändklämma och insexskruv för hand, för att undvika korsgängning.



Skjut intill ändklämma mot solcellspanel och drag åt. *Rek åtdragningsmoment 8-10 Nm*



Tag fram mittklämma och se till att insexskruv EJ är för långt gängad.



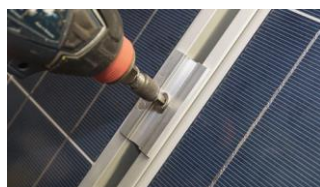
Placera mittklämmans clips i skena och tryck i för hand



Du skall EJ slå eller använda våld för att montera mittklämma.



Skjut intill mittklämma mot solcellspanel.



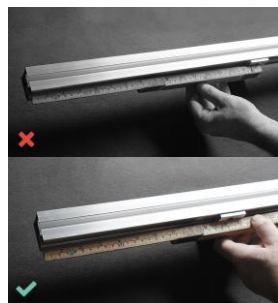
Skjut intill nästkommande solcellspanel och drag åt. *Rek åtdragningsmoment 8-10 Nm*



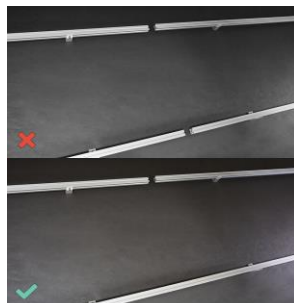
Avsluta panelrad med ändklämmor.

SAMMANFATTNING

I de fall du har två eller fler rader solcellspaneler, upprepa samtliga steg för varje rad. Skapa EJ för stort avstånd mellan rader, detta för att undvika snö- och skräpfickor.



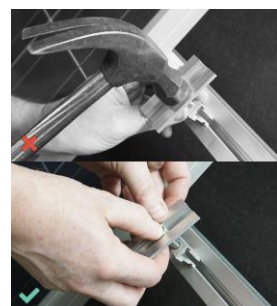
Överhäng på skena får EJ vara mer än 250 mm.



Skarvar på skenor skall förskjutas och får EJ placeras under samma solcellspanel.



Insexskruv på mittklämma får EJ vara för långt gängad genom clips



Använd EJ våld för att montera mittklämma.